

物件概要

名称 : ステップ六本木
 用途 : 事務所
 住所 : 東京都港区六本木6-8-10
 交通 : 日比谷線「六本木」駅 徒歩3分
 構造 : SRC造
 規模 : 地上6階、地下2階、塔屋1階
 延床面積 : 9,992.83㎡(3,022.83坪)
 竣工 : 平成4年9月

設備概要

空調 : ターミナル空気調和機 (7分割)
 セキュリティ : 機械警備、常駐警備
 床仕様 : O Aフロア (H=40mm)、タイルカーペット
 天井高 : 2,600mm
 床荷重 : 300kg/m
 通信 : 光ファイバー入線済 (MDF室)
 KDDI NTT東日本
 電気容量 : 50VA/㎡ (増設可)
 駐車場 : 平置自走式22台 機械式上下2台
 空駐車場 : 9台 (平置)

募集区画

1階西棟 : 649.23㎡ (196.39坪)

募集条件

賃料 : ご相談 (共益費込)
 敷金 : 賃料の10ヶ月分
 入居可能日 : 1階 : 即入居可
 契約形態 : 普通借



お問い合わせ先
 東電不動産株式会社 東京都中央区築地5-6-4
 取引態様 貸主 担当 寺地 国土交通大臣(9)第3905号
 TEL 070-2472-3192 FAX 03-6372-1377

物件概要

名称 : ステップ六本木
 用途 : 事務所
 住所 : 東京都港区六本木6-8-10
 交通 : 日比谷線「六本木」駅 徒歩3分
 構造 : SRC造
 規模 : 地上6階、地下2階、塔屋1階
 延床面積 : 9,992.83㎡(3,022.83坪)
 竣工 : 平成4年9月

設備概要

空調 : ターミナル空気調和機 (7分割)
 セキュリティ : 機械警備、常駐警備
 床仕様 : O.Aフロア (H=40mm)、タイルカーペット
 天井高 : 2,600mm
 床荷重 : 300kg/m
 通信 : 光ファイバー入線済 (MDF室)
 KDDI NTT東日本
 電気容量 : 50VA/㎡ (増設可)
 駐車場 : 平置自走式22台 機械式上下2台
 空駐車場 : 9台 (平置)

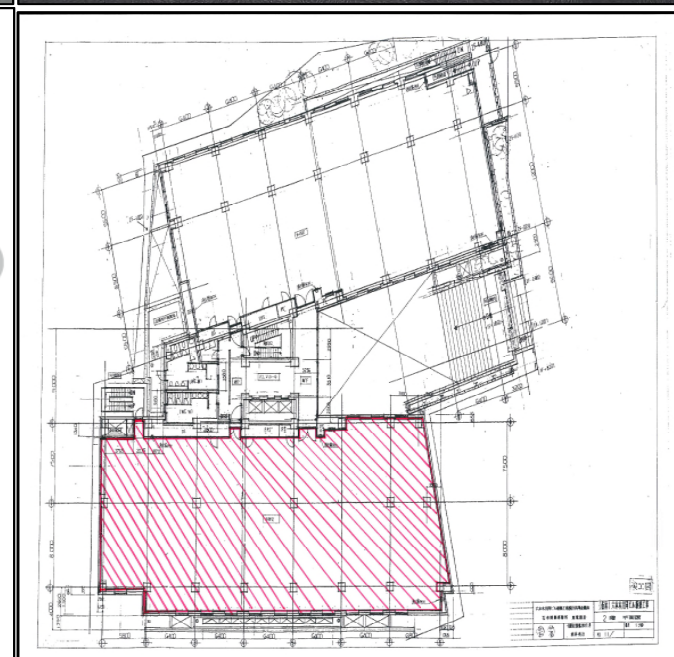
募集区画

2階東棟 : 765.79㎡ (231.65坪)

募集条件

2階のみ普通借、定借選択可能

賃料(普通借) : ご相談 (共益費込)
 賃料(定借) : 月17千円/坪(共益費込)、3年契約、FR3カ月以上
 敷金 : 賃料の10ヶ月分
 入居可能日 : 2階:即入居可



お問い合わせ先
 東電不動産株式会社 東京都中央区築地5-6-4
 取引態様 貸主 担当 寺地 国土交通大臣(9)第3905号
 TEL 070-2472-3192 FAX 03-6372-1377